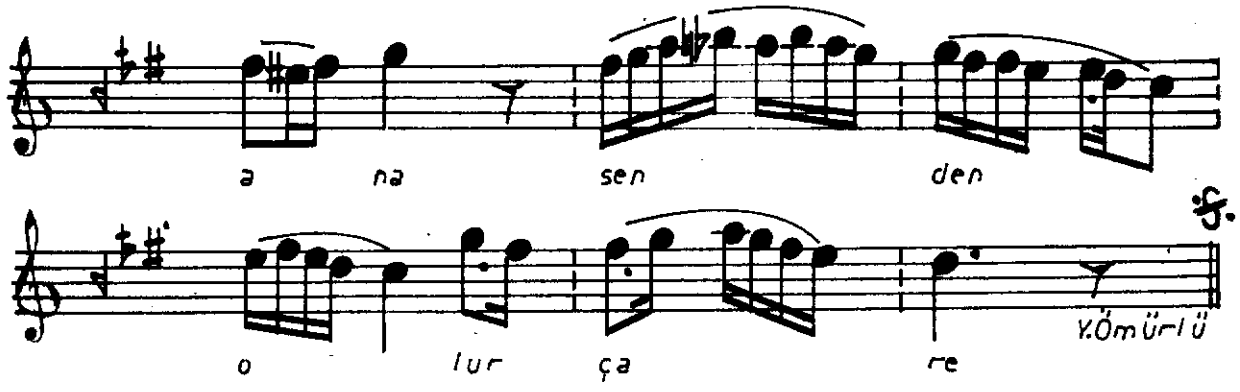


HÜZZÂM
(Tevşih)

EV SAT

ŞEHZÂDE SEYFETTİN EF.

Bu mih net gâ
hı a lem de
gâ rî bîm yâ
Re sû lâl lah
Bu nef si zâ
Sel fa at den
lî me her dem
a cep yok mu
râ sî kîm yâ
hâ bîm yâ
Re sû lâl lah
A çıl dı ya
re i mih net



Bu mihnet - gâh-ı âlemde garîbim yâ Resûlallah
Bu nefs-i zâlîme her dem refîkım yâ Resûlallah
Açıldı yâre-i mihnet ona senden olur çâre
Şefâatten acep yok mu nasîbim yâ Resûlallah